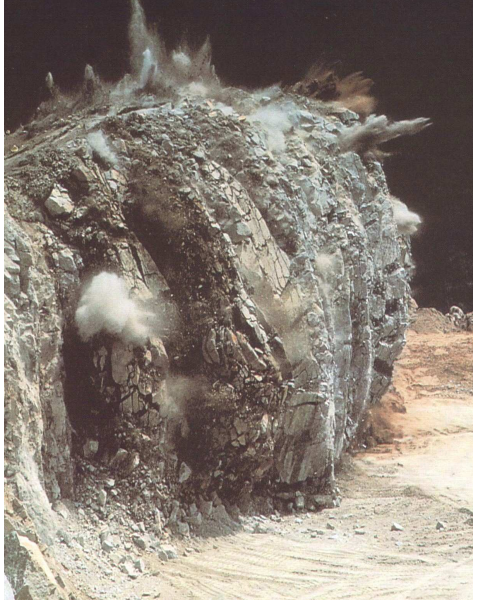


6º

CURSO SOBRE EXPLOSIVOS PARA RESPONSÁVEIS TÉCNICOS DE PEDREIRAS E OBRAS DE ESCAVAÇÃO

Lisboa, Fevereiro de 2009




Coordenação: Prof. Cat. C. Dinis da Gama




INSTITUTO
SUPERIOR
TÉCNICO

IST
Centro de Geotecnia


OBJECTIVOS:

 O Curso destina-se essencialmente a fornecer e/ou reciclar os conhecimentos necessários ao correcto dimensionamento e utilização de explosivos em escavações a céu-aberto, em conformidade com os novos requisitos legais vigentes, tendo em vista a especialização de profissionais ligados ao sector mineiro e às grandes obras de infraestrutura

DESTINATÁRIOS:

 Este evento interessa certamente a um vasto leque de Profissionais que, de algum modo, se encontrem ligados com a aplicação de produtos explosivos civis e todos os que ocupam, ou pretendem ocupar, cargos de responsabilidade técnica em pedreiras e obras de escavação, nomeadamente: Licenciados em Eng^a de Minas, Eng^a Civil, Eng^a Geológica, Eng^a Geotécnica, Eng^a Química, Geólogos e Engenheiros Técnicos. Como a legislação em vigor refere a necessidade de obter formação específica, quando imprescindível o uso de explosivos para escavação de maciços rochosos, o curso é destinado a garantir formação especializada nesse domínio.

INSCRIÇÃO:

 O número de inscrições no Curso é limitado. O custo de inscrição será de € 800, incluindo toda a documentação relativa às sessões. A ficha de candidatura deve ser acompanhada por um *Curriculum Vitæ* do candidato. Serão conferidos diplomas de APROVEITAMENTO ou FREQUÊNCIA (a emitir pelo CEGEO/IST) e será dado todo o apoio técnico e administrativo conducente à obtenção da Cédula de Operador de Substâncias Explosivas, emitida pela Direcção Nacional da PSP, a quem, por motivos profissionais, demonstrar a sua necessidade.

Nota: a Organização reserva-se ao direito de não levar a cabo o curso, caso não seja atingido um número de inscritos que o viabilize

Enviar a :

Centro de Geotecnia
A/C: Prof. Dinis da Gama
Instituto Superior Técnico
Av. Rovisco Pais, 1
1049-001 Lisboa

email: dgama@ist.utl.pt ; (<http://cegeo.ist.utl.pt/html/cursos.shtml>)

Telef. 218 417 447

Fax: 218 419 035

CONTEÚDOS PROGRAMÁTICOS:

Dia	Hora	Docente *	Matérias	
6	15/17	DG	Sessão inaugural (histórico, enquadramento do curso, objectivos e metodologia). Definições gerais (caracterização das pedreiras e obras de escavação).	
	17/19	CC	Competências das entidades oficiais nos aspectos relevantes para a execução de projecto.	
7	9/11	DG	Dinâmica das Rochas (Comportamento dinâmico de maciços rochosos, propagação de ondas, reflexão e refração, mecanismos de rotura das rochas sob a acção de detonações, fragmentação e fragmentabilidade).	
	11/13	FS	Responsabilidades dos responsáveis técnicos e das empresas	
	14/16	PB	Escavação de maciços rochosos com explosivos	
	16/18	PP	Trabalhos preparatórios do desmonte de rocha com explosivo	
13	15/17	DG	Projectos de escavação	Dimensionamento e aspectos particulares de desmontes a céu aberto
	17/19	AF		Dimensionamento e aspectos particulares de desmontes subterrâneos
14	9/13	VT	Aplicações computacionais para o dimensionamento	
	14/16	LM	Legislação aplicável (340/2007 e 162/90). Aspectos estatísticos	
	16/18	FR	Legislação aplicável (designadamente: 376/84 e 139/2002). Aspectos do licenciamento (autorizações de consumo, órgãos de armazenamento e certificação para o emprego)	
20	15/17	MB	Licenciamento de explorações e aspectos dos E.I.A.	
	17/19	HG	Abordagem quantitativa dos impactes ambientais de desmontes – Onda aérea e Poeiras	
21	9/11	PB	Abordagem quantitativa dos impactes ambientais de desmontes – Projecções e vibrações	
	11/13		Exercícios práticos de aplicação dos conteúdos ministrados	
	14/16	GB	<i>Voladuras especiales y de contorno en canteras.</i>	
	16/18	LJ	<i>Avances tecnológicos en el campo de la perforación y voladura de rocas.</i>	
27	9/13	VT/PB	Visita a uma situação real de desmonte (carregamento e detonação)	
	15/19	PB/VT	Visita a uma fábrica de explosivos civis (aspectos da produção, armazenamento e logística)	
28	9/13	Todos	Esclarecimento de dúvidas e debate	
	14/16		Exame escrito	
Σ=50 h		<i>Serão distribuídas senhas de café para os intervalos entre sessões</i>		

Será distribuída uma senha com os textos de apoio (rel) relativos a cada sessão

FICHA DE CANDIDATURA (enviar até 2009/02/03)

Nome: _____

Empresa: _____

Cargo/Categoria: _____

Morada: _____

email: _____

Telefones: _____ / Fax: _____

NB: Juntar a esta ficha uma carta de motivação e um Currículum Vitæ actualizado

Os autores das candidaturas aceites, serão informados oportunamente para regularizar as suas inscrições.



* Docentes (por ordem alfabética do apelido)

MB: Eng. Mário Bastos VISA
PB: Prof. Pedro Bernardo IST/SEC
GB: Dr. Eng. Pilar García Bermúdez..... UPM (Madrid)
CC: Eng. Carlos Caxaria DGEG
AF: Eng. Alfredo Franco DGEG/EDM
DG: Prof. Cat. Carlos Dinis da Gama IST

HG: Eng. Humberto Guerreiro.....VISA
LJ: Prof. Cat. Carlos López Jimeno UPM (Madrid)
LM: Eng. Luís Morais DGEG
PP: Eng. Pedro Pereira..... SECIL
FR: Eng. Francisco Ramalho..... PSP
FS: Eng. Júlio Ferreira e Silva..... LAFARGE/ANIET
VT: Prof. Vidal Navarro Torres IST

O Curso será realizado nas instalações do Departamento de Eng^ade Minas do IST